

1. ด้านเงินฝาก

เงินฝากมี 7 ประเภท คือ

- 1. เงินฝากออมทรัพย์ทั่วไป ดอกเบี้ย 3.25 บาท/ปี
- 2. เงินฝากออมทรัพย์พิเศษ ดอกเบี้ย 3.75 บาท/ปี
- 3. เงินฝากออมทรัพย์ทวิทรัพย์ ดอกเบี้ย 4.00 บาท/ปี
- 4. เงินฝากออมทรัพย์สะสมทรัพย์ 24 เดือน ดอกเบี้ย 3.85 บาท/ปี
- 5. เงินฝากประจำ 12 เดือน ดอกเบี้ย 4.00 บาท/ปี
- 6. เงินฝากประจำ 24 เดือน ดอกเบี้ย 4.50 บาท/ปี
- 7. เงินฝากออมทรัพย์เพื่อการศึกษา ดอกเบี้ย 6.30 บาท/ปี

เงินฝากออมทรัพย์ทั่วไป

จากสมาชิก

- เปิดบัญชีครั้งแรกไม่น้อยกว่า 500 บาท

- ฝากหรือถอนได้ปกติตลอดเวลาทำการ

จากสหกรณ์อื่น

- เปิดบัญชีครั้งแรกไม่น้อยกว่า 50,000.- บาท

คิดดอกเบี้ยปีละ 2 ครั้ง เดือน มี.ค. และ ก.ย. ของทุกปี

อัตราดอกเบี้ยร้อยละ 3.25 ต่อปี

เงินฝากออมทรัพย์พิเศษ

จากสมาชิก

- เปิดบัญชีครั้งแรกไม่น้อยกว่า 10,000.- บาท
- ฝากแต่ละครั้งต้องไม่น้อยกว่า 1,000.- บาท

จากสหกรณ์อื่น

- เปิดบัญชีครั้งแรกหรือฝากเพิ่มไม่น้อยกว่า 100,000.- บาท
- ถอนได้เดือนละครั้ง

(หากเดือนใดถอนเกินหนึ่งครั้งคิดค่าธรรมเนียมครั้งต่อไป ร้อยละ 1 ของจำนวนเงินถอน)

คิดดอกเบี้ยทบต้นให้ทุกวันสิ้นเดือน อัตราดอกเบี้ยร้อยละ 3.75 ต่อปี

เงินฝากออมทรัพย์ทวีทรัพย์

จากสมาชิก

- เปิดบัญชีครั้งแรกไม่น้อยกว่า 10,000 บาท

จากสหกรณ์อื่น

- เปิดบัญชีครั้งแรกไม่น้อยกว่า 500,000.- บาท

**** ฝากได้ตามระยะเวลาที่สหกรณ์ประกาศรับฝากเท่านั้น****

คิดดอกเบี้ยปีละ 2 ครั้ง เดือน มี.ค. และ ก.ย. ของทุกปี

อัตราดอกเบี้ยร้อยละ 4.00 ต่อปี

เงินฝากออมทรัพย์สะสมรายเดือน 24 เดือน

- เปิดบัญชีครั้งแรกตั้งแต่ 1,000 - 50,000 บาท

สมาชิกต้องฝากเงินเท่ากับยอดเงินฝากครั้งแรกทุกๆเดือน จนครบ 24 เดือน
และเปิดได้รายละเอียด 1 บัญชีเท่านั้น

สหกรณ์จ่ายดอกเบี้ยให้เมื่อสะสมครบ 24 เดือน เท่านั้น

กรณี ส่งเงินสะสมซ้ำเกินกว่ากำหนดไว้ 2 ครั้ง

สหกรณ์จะปิดบัญชีเงินฝากและคิดดอกเบี้ย

ให้ตามประกาศอัตราดอกเบี้ยออมทรัพย์

อัตราดอกเบี้ยร้อยละ 3.85 ต่อปี

เงินฝากประจำ 12 เดือน

จากสมาชิก

- เปิดบัญชีครั้งแรกไม่น้อยกว่า 1,000 บาท ระยะเวลา 1 ปี

จากสหกรณ์อื่น

- เปิดบัญชีครั้งแรกไม่น้อยกว่า 1,000,000.-บาท ระยะเวลา 1 ปี

อัตราดอกเบี้ยร้อยละ 4.00 ต่อปี

เงินฝากประจำ 24 เดือน

จากสมาชิก

- เปิดบัญชีครั้งแรกไม่น้อยกว่า 1,000 บาท ระยะเวลา 2 ปี

จากสหกรณ์อื่น

- เปิดบัญชีครั้งแรกไม่น้อยกว่า 3,000,000.-บาท ระยะเวลา 2 ปี

อัตราดอกเบี้ยร้อยละ 4.50 ต่อปี

เงินฝากออมทรัพย์เพื่อการศึกษา

คุณสมบัติของผู้มีสิทธิเปิดบัญชี

- สมาชิกที่กู้สามัญเพื่อการศึกษาเท่านั้น
- การฝากต้องเป็นเงินที่ได้จากการกู้สามัญเพื่อการศึกษา
- การถอนเงิน ต้องมีเอกสารเบิกจ่ายทางสถานศึกษา

อัตราดอกเบี้ยร้อยละ 6.30 ต่อปี



2. ด้านสินเชื่อ

อัตราดอกเบี้ยเงินกู้ทุกประเภท

1.เงินกู้สามัญทั่วไป	อัตราร้อยละ	6.15	บาท/ปี
2.เงินกู้ฉุกเฉิน	อัตราร้อยละ	6.15	บาท/ปี
3.เงินกู้สามัญใช้หั่นค้ำประกัน	อัตราร้อยละ	5.80	บาท/ปี
4.เงินกู้สามัญอาวุธปืน	อัตราร้อยละ	5.80	บาท/ปี
5.เงินกู้สามัญเพื่อซื้อคอมพิวเตอร์	อัตราร้อยละ	5.80	บาท/ปี
6.เงินกู้สามัญเพื่อการศึกษา	อัตราร้อยละ	6.30	บาท/ปี
7.เงินกู้เพื่อชำระหนี้สถาบันการเงินอื่น	อัตราร้อยละ	6.30	บาท/ปี
8.เงินกู้เพื่อช่วยเหลือผู้ประสบภัยฯ	อัตราร้อยละ	5.20	บาท/ปี
9.เงินกู้พิเศษเพื่อเสริมสร้างความมั่นคง	อัตราร้อยละ	6.20	บาท/ปี
10.เงินกู้พิเศษเพื่อการเคหะ	อัตราร้อยละ	5.90	บาท/ปี



เงินกู้สามัญทั่วไป

ยอดเงินกู้ได้สูงสุดถึง 3,000,000 บาท

- ยอดเงินกู้ไม่ถึง 1,000,000.- บาท ส่งชำระคืน 150 งวด
- ยอดเงินกู้ตั้งแต่ 1,000,000-3,000,000 บาท ส่งชำระคืน 240 งวด

แต่จะต้องชำระไม่ต่ำกว่าร้อยละ 70 ของเงินได้รายเดือน จนหมดหนี้ และระยะเวลาการผ่อนชำระรวมอายุของสมาชิกต้องไม่เกิน 65 ปี ชำระเงินกู้มาแล้วไม่น้อยกว่า 6 งวด จึงมีสิทธิกู้ใหม่ได้

- สำหรับสมาชิกบ้านบุญกู้ได้เท่ากับสวัสดิการบวกหุ้น ส่งไม่จำกัดงวด

- ใช้บุคคลค้ำประกันไม่น้อยกว่า 3 คน

- อัตราดอกเบี้ยร้อยละ 6.15 ต่อปี



เงินกู้ฉุกเฉิน

- เงินกู้เพื่อเหตุฉุกเฉินที่ให้แก่สมาชิกผู้กู้คนหนึ่งๆ นั้น ต้องไม่เกินค่าหุ้นของสมาชิกที่ถืออยู่ในสหกรณ์

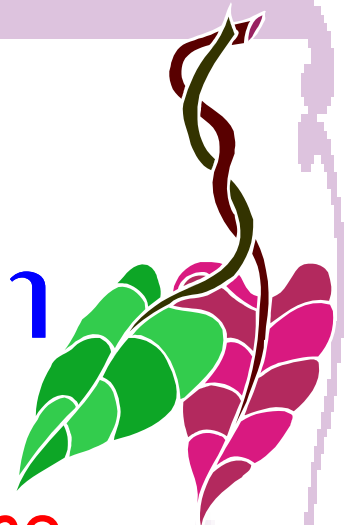
- ส่งคืนเงินต้นร้อยละ 1 ของวงเงินกู้ พร้อมดอกเบี้ยทุกเดือน

เมื่อสิ้นเงินกู้สามัญจึงนำเงินกู้สามัญมาหักชำระเงินต้นทั้งหมด

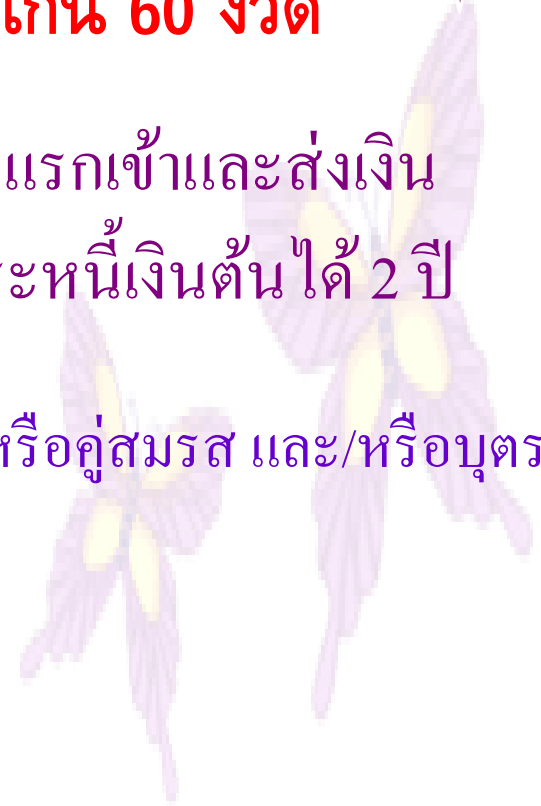
- อัตราดอกเบี้ยร้อยละ 6.15 ต่อปี



เงินกู้สามัญเพื่อส่งเสริมการศึกษา



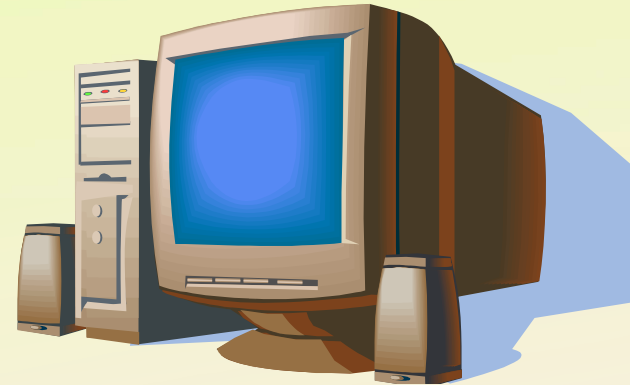
- กู้ได้สูงสุด 200,000 บาท ส่งคืนภายในเวลาไม่เกิน 60 งวด
 - ต้องเป็นสมาชิกโดยได้ชำระค่าธรรมเนียมแรกเข้าและส่งเงินค่าหุ้นมาแล้วไม่น้อยกว่า 6 งวด สามารถขอพักชำระหนี้เงินต้นได้ 2 ปี
 - ให้เงินกู้เพื่อเป็นค่าใช้จ่ายในการศึกษาของ สมาชิก และ/หรือคู่สมรส และ/หรือบุตร ในระดับการศึกษา อนุบาล-ปริญญาเอก
- ผู้ค้ำประกัน 2 คน - อัตราดอกเบี้ยร้อยละ 6.30 ต่อปี



เงินกู้เพื่อซื้อคอมพิวเตอร์

วงเงินกู้ 50,000 บาท

- ส่งชำระ 48 งวด
- ใช้สมาชิกค้ำประกัน 1 คน
- หักเงินฝากเดือนละ 100 บาทเพื่อค้ำประกัน
 - อัตราดอกเบี้ยร้อยละ 5.80 ต่อปี



เงินกู้สามัญเพื่อซื้อรถจักรยานยนต์



วงเงินกู้สูงสุด 50,000 บาท

ส่งชำระภายใน 48 งวด

ใช้สมาชิกค้ำประกัน 1 คน

• หักเงินฝากเดือนละ 100 บาทเพื่อค้ำประกัน

- อัตราดอกเบี้ยร้อยละ 5.80 ต่อปี

เงินกู้เพื่อซื้ออาวุธปืน



วงเงินกู้สูงสุด 100,000 บาท

ผ่อนชำระ 60 งวด



ใช้สมาชิกค้ำประกัน 2 คน

หักเงินฝากเดือนละ 100 บาท

- อัตราดอกเบี้ยร้อยละ 5.80 ต่อปี

เงินกู้สามัญใช้หุ้นค้ำประกัน

- วงเงินกู้สูงสุด 90% ของทุนเรือนหุ้น
- ผ่อนชำระสูงสุด 240 งวด
- สามารถรับเงินกู้วันที่ขึ้นค่าขอกู้
- อัตราดอกเบี้ยร้อยละ 5.80 ต่อปี



เงินกู้พิเศษ

- วงเงินกู้สูงสุด 80 % ของราคาประเมิน แต่วงเงินไม่เกิน 5,000,000 บาท
ใช้หลักทรัพย์ค้ำประกัน

- กู้เพื่อไถ่ถอนจำนอง

- กู้เพื่อซื้อบ้านพร้อมที่ดิน

- กู้เพื่อซื้อที่ดิน

- กู้เพื่อต่อเติมหรือปรับปรุงบ้านหรือที่อยู่อาศัย

- อัตราดอกเบี้ยร้อยละ 5.90 ต่อปี

สิทธิการกู้เงินสามัญ-ฉุกเฉินของข้าราชการบำนาญ

ด้วยคณะกรรมการดำเนินการสหกรณ์ออมทรัพย์
ตำรวจสุราษฎร์ธานี จำกัด ชุดที่ 51 ครั้งที่ 14/2559 ลง
วันที่ 28 กันยายน 2559 ได้มีมติให้สมาชิกข้าราชการ
บำนาญสามารถกู้เงินฉุกเฉิน-สามัญได้ โดยให้คำนวณจาก
(เงินสวัสดิการที่ได้รับบวกด้วยทุนเรือนหุ้นที่มีและบวกด้วย
วงเงินประกันชีวิตที่ได้รับ แต่ต้องคำนึงถึงยอดเงินได้ราย
เดือนที่คงเหลือสามารถหักส่งค่างวดได้)

การค้ำประกันเงินกู้สามัญของข้าราชการบำนาญ

ด้วยคณะกรรมการดำเนินการสหกรณ์ออมทรัพย์ตำรวจ
สุราษฎร์ธานี จำกัด ชุดที่ 52 ประชุมครั้งที่ 13/2560
เมื่อวันที่ 28 กันยายน 2560 ได้มีมติให้สมาชิก
ข้าราชการบำนาญที่ขอกู้เงินสามัญวงเงินกู้ไม่เกินจาก
เงินสวัสดิการกรณีเสียชีวิตที่ได้รับบวกด้วยทุนเรือนหุ้นไม่
ต้องมีผู้ค้ำประกัน แต่หากขอเกินจากหลักเกณฑ์ดังกล่าว
ต้องมีผู้ค้ำประกันตามปกติ

การส่งค่าหุ้นรายเดือนของข้าราชการบำนาญ

- ด้วยที่ประใหญ่สามัญประจำปี 2558 ได้มีมติเห็นชอบอนุมัติให้สหกรณ์แก้ไขข้อบังคับฯ ข้อ 5 ว่าด้วยการถือหุ้นของสมาชิก ดังนี้
- สมาชิกทุกคนต้องส่งค่าหุ้นรายเดือนต่อสหกรณ์ในอัตราไม่น้อยกว่าร้อยละ 7 ของเงินได้รายเดือนของตน แต่จะถือหุ้นเกินกว่าหนึ่งในห้าของจำนวนหุ้นทั้งหมดไม่ได้
- สำหรับการถือหุ้นของข้าราชการบำนาญ อาจถือหุ้นรายเดือนอย่างต่ำเดือนละ 10 หุ้น เป็นเงิน 100 บาท ก็ได้